



SCHMALLEMBERG

I– Présentation et épidémiologie de la maladie

Cet orthobunyavirus affecte les ruminants (bovins, ovins, caprins). Il n'aurait pas de caractère zoonotique et par conséquent n'affecterait pas l'homme.

Le virus de Schmallenberg ou SBV est apparu en Allemagne entre août et octobre 2011. Il a été dénommé « Schmallenberg » suite à sa découverte dans une région proche de la ville allemande du même nom.

II– Symptômes et impacts

L'infection aiguë semble se manifester chez les bovins adultes par :

- une hyperthermie,
- une perte d'appétit,
- une chute de production chez les vaches laitières,
- de la diarrhée,
- des avortements.

L'infection des femelles de ruminants en gestation peut se traduire par la naissance d'animaux malformés. Les principales malformations néonatales observées chez les veaux et les agneaux sont principalement des déformations et blocages des articulations ainsi que des anomalies du port de la tête et de la colonne vertébrale.

A noter qu'il semblerait que la période la plus à risque de gestation est le 2^e mois en ovins et entre le 3^e et le 5^e mois pour les bovins, environ.

III– Transmission

Aucune autre voie de transmission que les voies transplacentaire et vectorielle (culicoïdes,...) n'a été mise en évidence à ce jour. De plus, la virémie pour cette maladie est très courte, entre 2 et 5 jours.

IV– Moyens de lutte et diagnostic

Traitement : Il n'y a pas de traitement possible.

Concernant la forme aiguë du SBV, les effets sont temporaires et sans mortalité. Chez l'adulte, le SBV est donc sans grande conséquence. La forme congénitale engendre quasi systématiquement la naissance d'animaux non-viables.

Vaccination

Deux AMM (Autorisation de Mise sur le Marché) ont été accordées par l'Agence nationale du médicament vétérinaire pour le vaccin Bovilis® SBV du laboratoire MSD Santé Animale et pour le vaccin SBVVAX® du laboratoire Merial. Selon les deux fabricants, l'immunité serait acquise 3 semaines après la primo-vaccination (en 1 ou 2 injections selon les protocoles). En revanche, la durée de l'immunité induite est encore indéterminée.



Malformations principalement observées :



**Blocage des articulations
(arthrogrypose)**



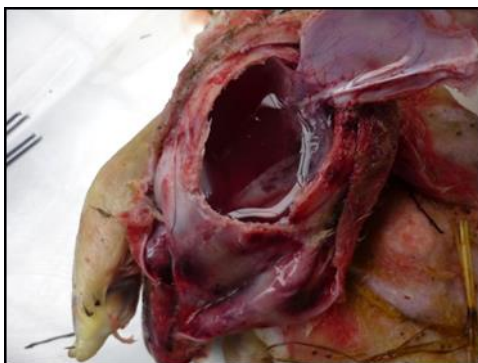
**Raccourcissement
des tendons du jarret**



**Raccourcissement de la mâchoire
inférieure**



Torticollis



**Absence ou réduction
du cerveau à l'autopsie**

**« Grosse tête »
(hydrocéphalie)**

